

# In Extenso In Extenso

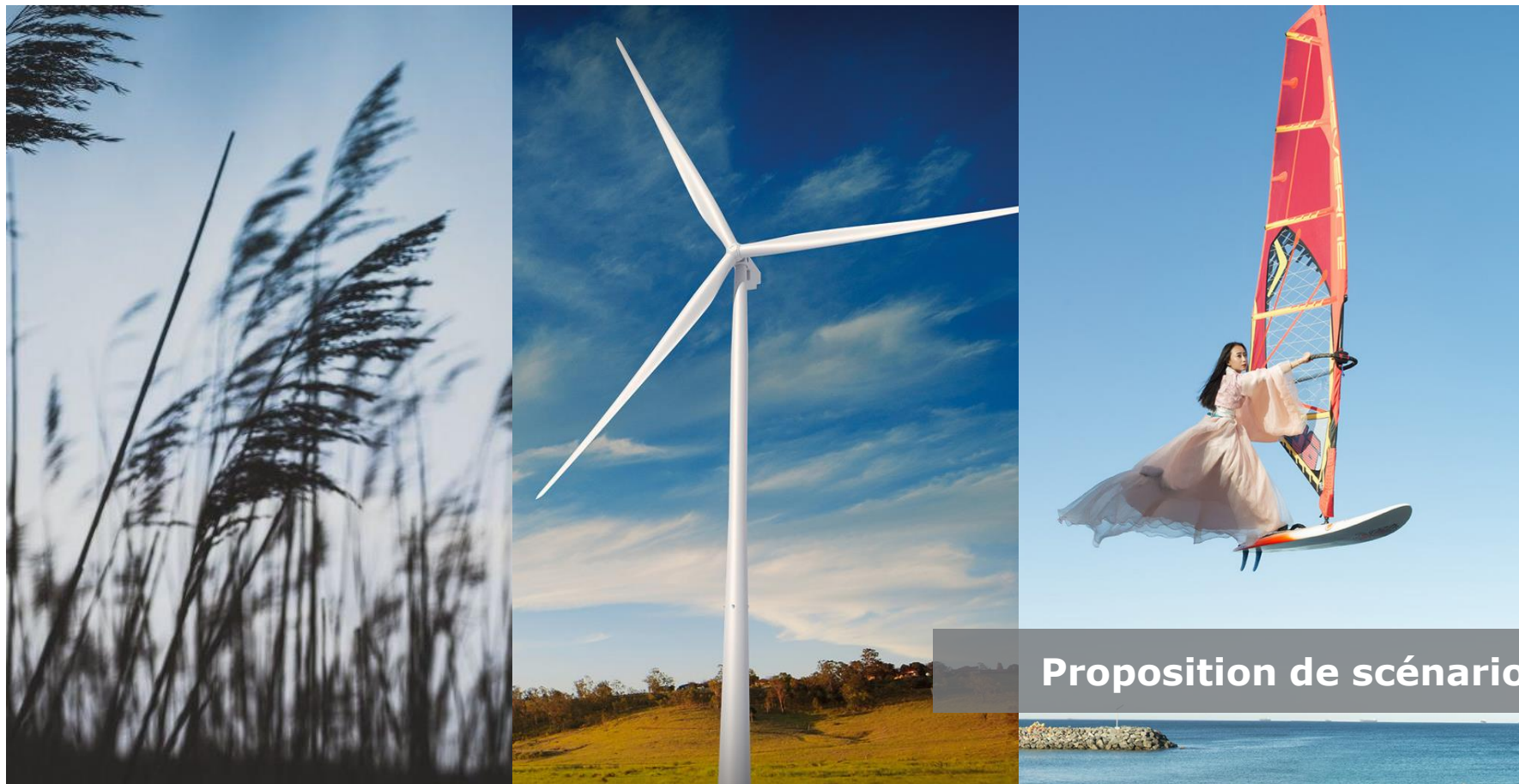
Tourisme, Culture & Hôtellerie

Innovation Croissance



VOLGA

dangles architectes



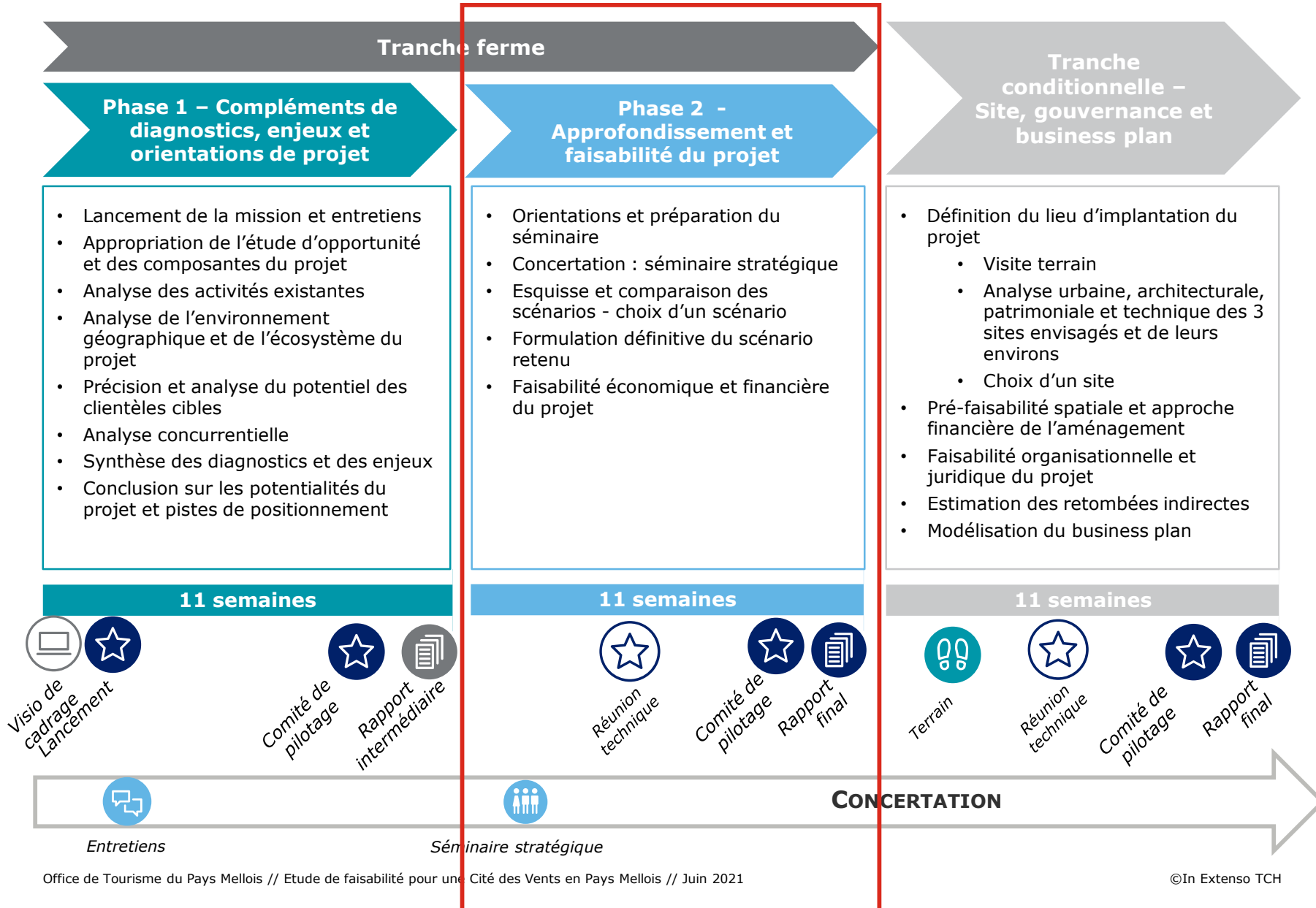
Proposition de scénario

## ETUDE DE FAISABILITE POUR UNE CITE DES VENTS EN PAYS MELLOIS

Office de Tourisme du Pays Mellois

Présentation – juin 2021

# Rappel de la méthodologie



# Les points clés issus du diagnostic

Une **thématique aux déclinaisons quasi infinies**, en connexion directe avec les thématiques de la **nature, de l'environnement**

Une **destination qui peine encore à exister**, dans un environnement concurrentiel affirmé malgré des atouts propres significatifs (accessibilité, territoire nature, patrimoine, acteurs en place, dynamique associative, etc.)



Un **contexte institutionnel, de marché porteur** sur la thématique environnementale. Un territoire déjà engagé dans la démarche (PADD, SCoT, etc.)

Un **tissu partenarial** déjà en place (Comité de Pilotage, acteurs touristiques et culturels du territoire, partenaires institutionnels, etc.)

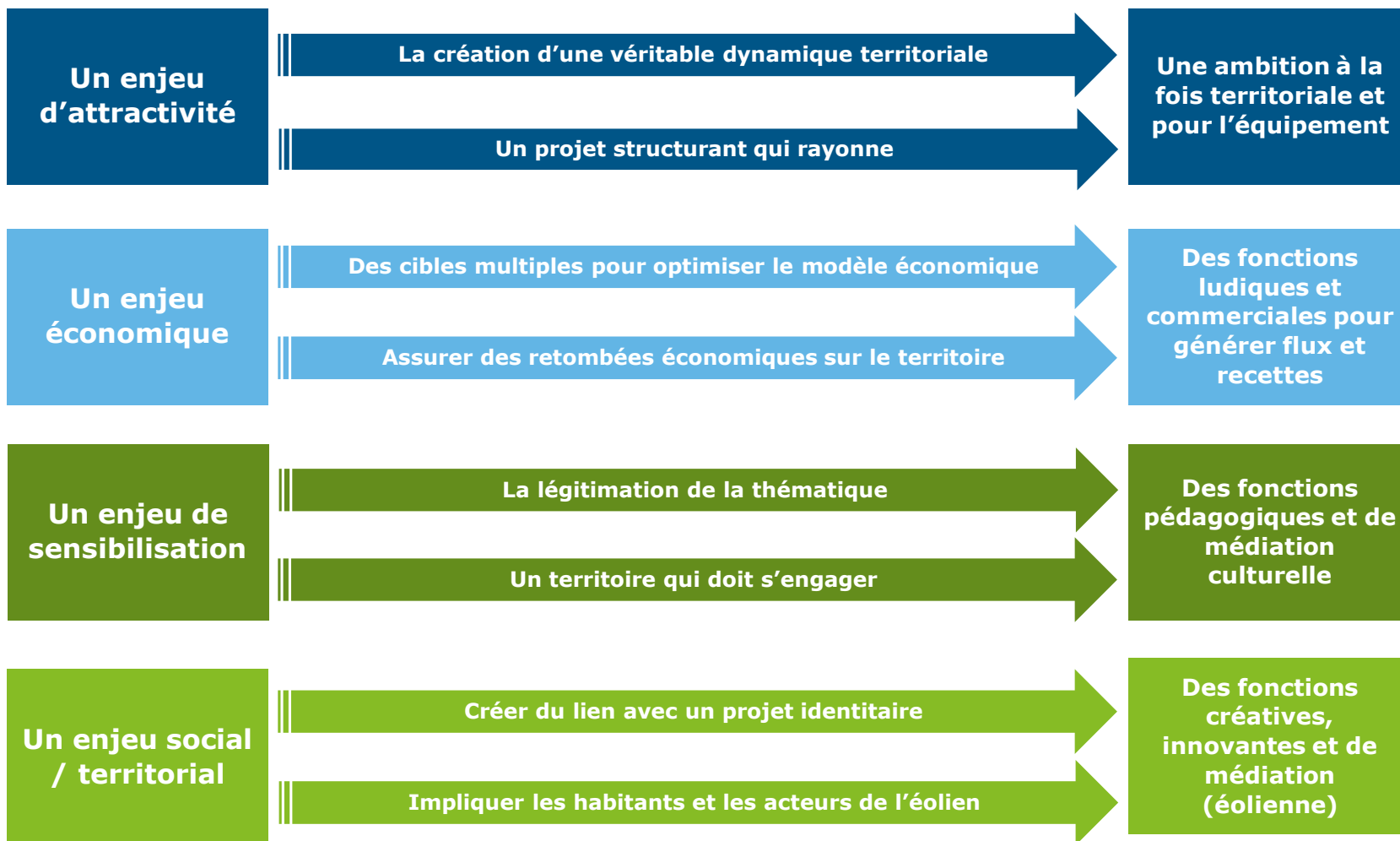
# Les points clés issus du diagnostic

## Le positionnement formulé par le Comité de Pilotage

"Créer la **Cité des Vents**, territoire innovant de découvertes ludiques et de développement économique et écologique, intégrant la nature et les expériences scientifiques, artistiques et, la recherche et la production industrielle."

- UN VÉRITABLE **PROJET DE TERRITOIRE** DANS SES DIMENSIONS À LA FOIS **TOURISTIQUE, CULTURELLE, ÉCONOMIQUE**
- LA **THÉMATIQUE DU VENT** QUI SE DÉCLINE SOUS L'ANGLE DES THÉMATIQUES DE LA **NATURE, DE L'ÉCOLOGIE**
- UN POSITIONNEMENT **LUDIQUE, EXPÉRIENTIEL, INNOVANT**

# Les enjeux qui sous-tendent le projet



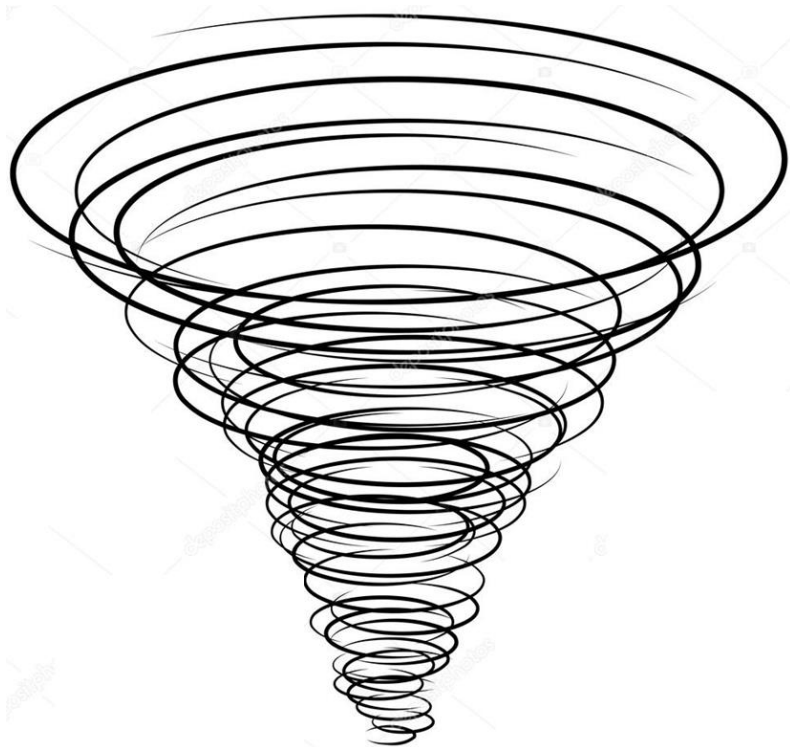
# Les enjeux qui sous-tendent le projet

La nécessité  
de disposer d'un  
**équipement  
structurant**, qui  
crée de la **visibilité**,  
qui impulse une  
**dynamique  
territoriale**

La nécessité  
**de légitimer la  
thématique, d'en  
faire une  
composante de  
l'identité  
territoriale**



# La création d'une dynamique territoriale



## La Cité des Vents

Un **projet structurant, une tête de gondole, la Cité des Vents** visant à :

- **Véhiculer** l'image, le positionnement, **l'identité de la destination** (un territoire exemplaire énergétiquement parlant)
  - **Créer un effet catalyseur** sur l'activité touristique et donc économique en rayonnant au-delà du territoire : un projet qui **emporte avec lui l'ensemble du territoire**, voire même les territoires voisins
- Mais un **écosystème touristique qui doit être complété, adapté pour que cet effet structurant joue pleinement son rôle d'entraînement**

# Structurer et légitimer le projet / la thématique



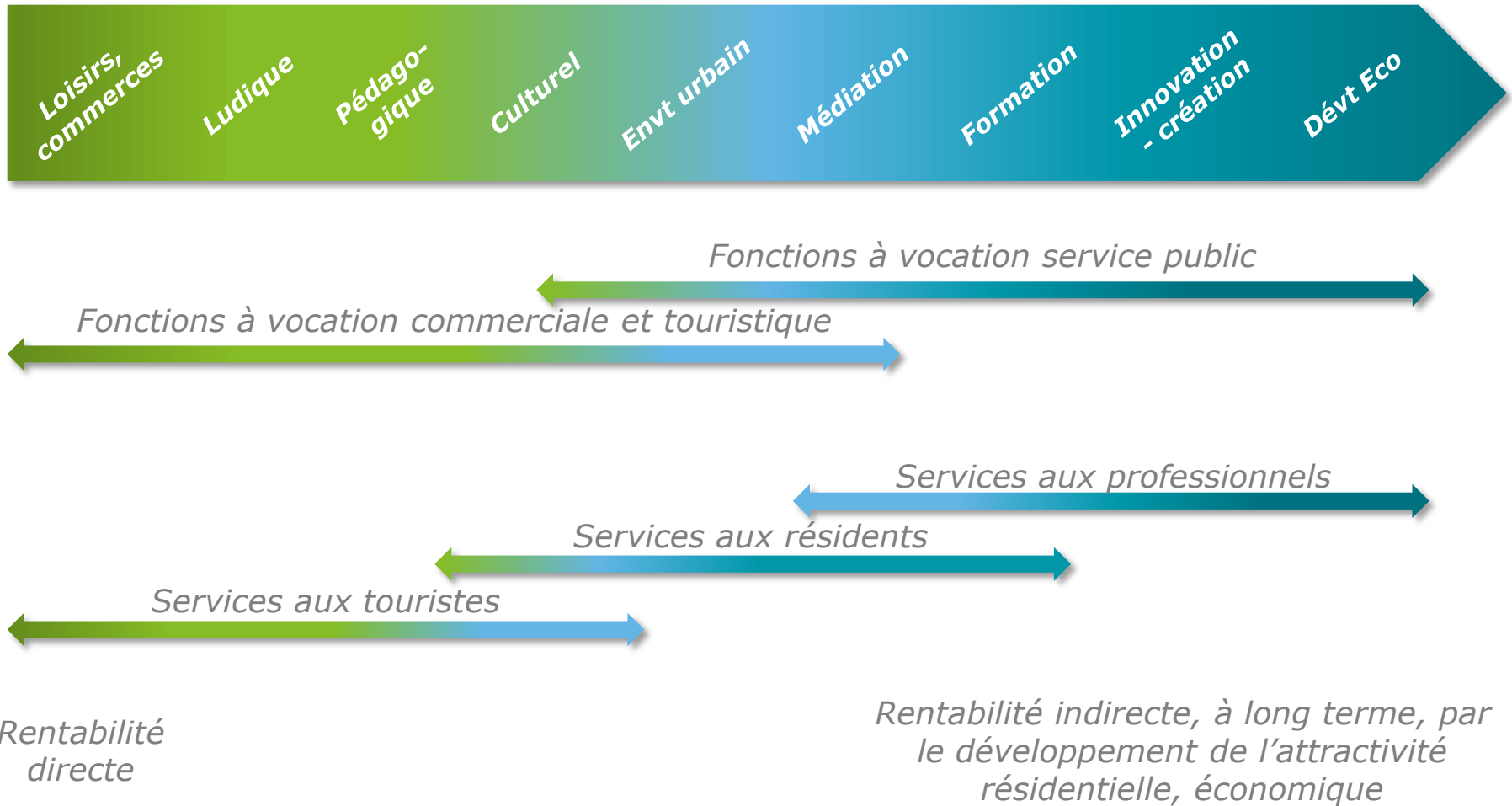
**Structurer, légitimer la thématique** du vent en engageant le territoire dans une démarche de développement économique comme touristique :

- **développer les équipements culturels et touristiques relais.** Ces équipements offrent aux **populations résidentes ou touristiques** la possibilité de découvrir les champs thématiques complémentaires, mais surtout l'occasion de « rester plus longtemps », donc de dépenser. Ils permettent d'optimiser les retombées économiques sur le territoire,
- **Capitaliser sur** l'importance de **la filière éolienne** pour engager le territoire dans une **politique énergétique, environnementale** ambitieuse avec un objectif à la fois de **retournement d'image** de la filière éolienne et de **développement économique** vertueux.



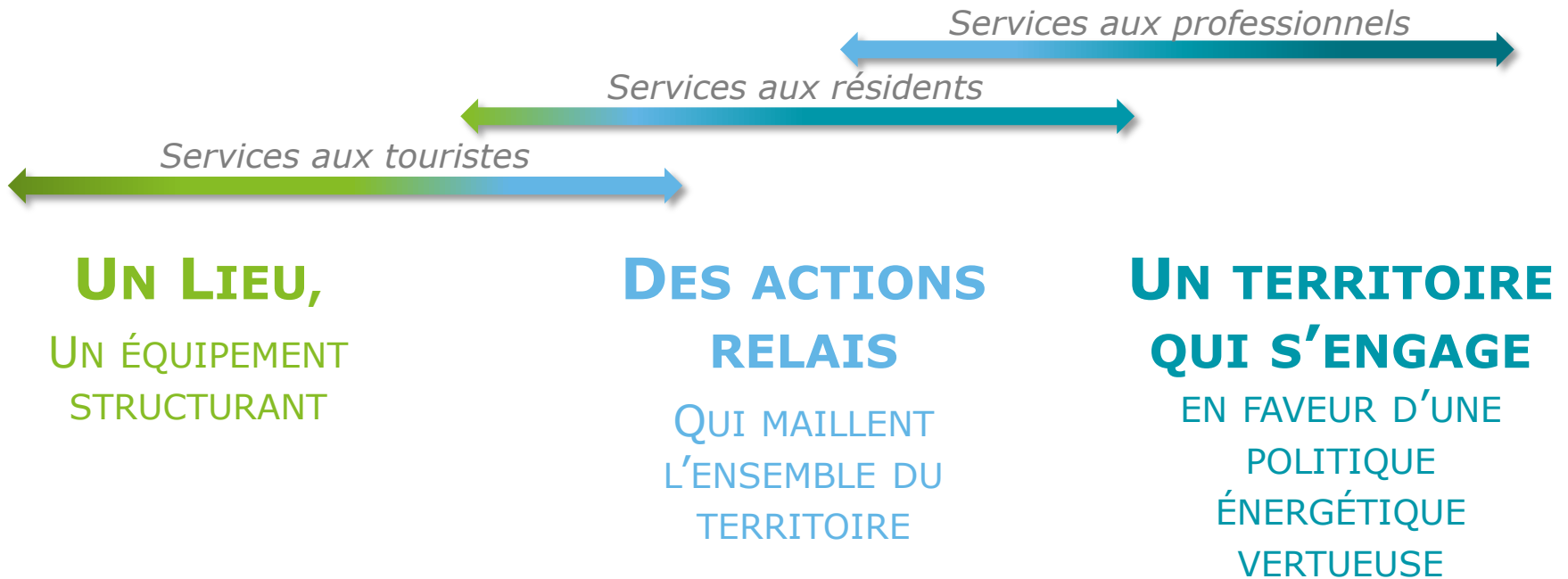
# Le positionnement des fonctions du projet

Une diversité de champs d'actions, de fonctions pour répondre aux attentes de tous les publics, tous les usagers



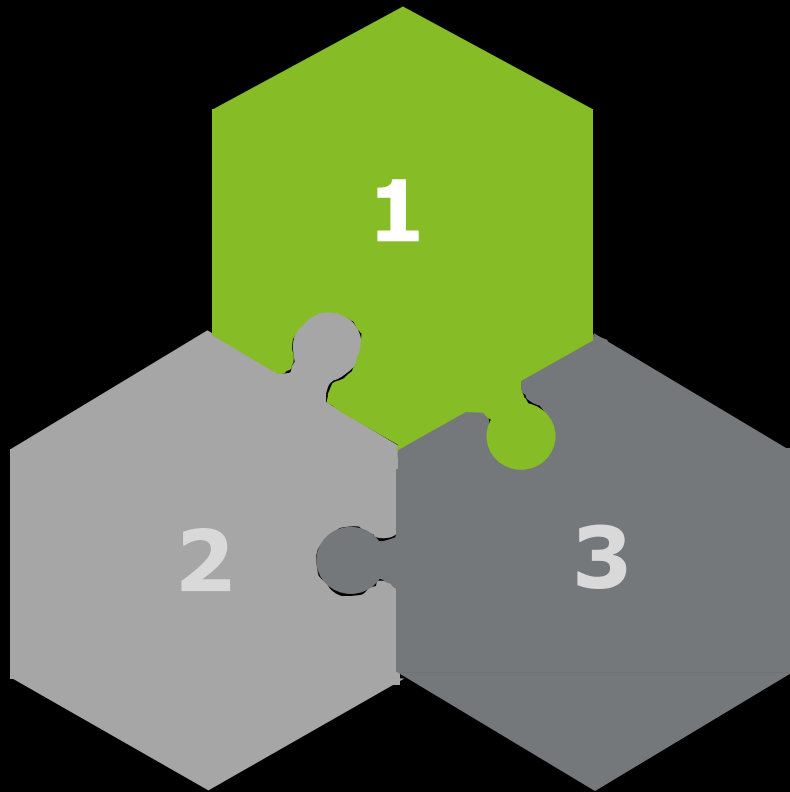
# Le positionnement des fonctions du projet

Un projet de territoire. **Un scénario qui se décline en trois composantes** pour répondre aux attentes de l'ensemble des publics, des usagers



Pour **développer l'attractivité** touristique, créer la dynamique avec un modèle économique raisonné

Pour **légitimer la thématique**  
Pour développer l'attractivité touristique, résidentielle, économique  
Pour initier un **développement économique vertueux**



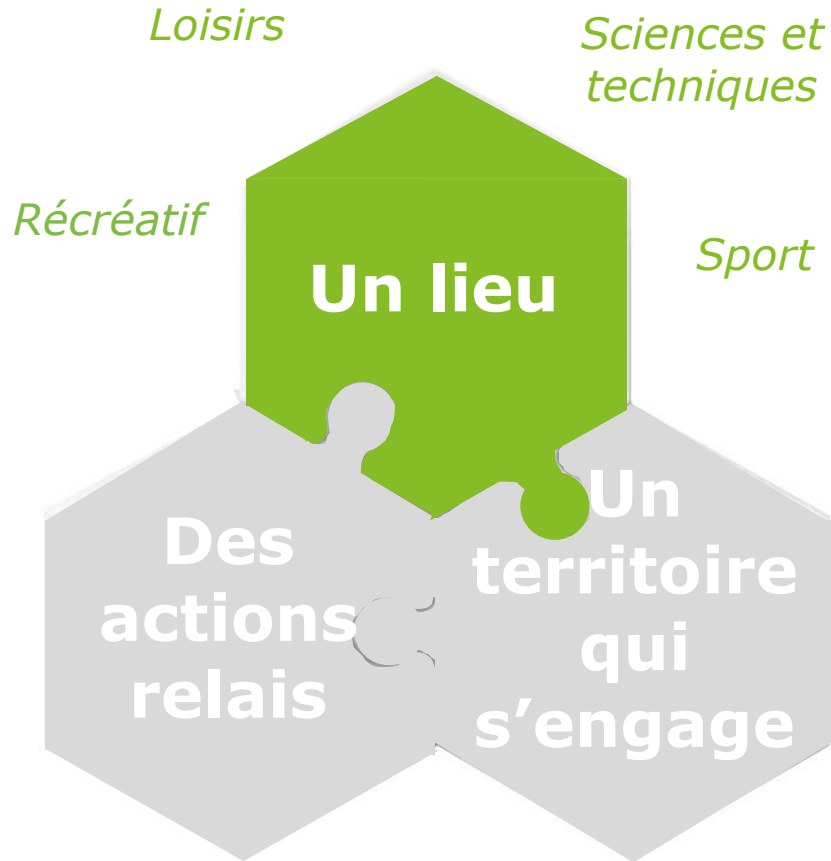
**1. Un lieu, un équipement structurant**

**2. Des actions relais** qui maillent l'ensemble du territoire

**3. Un territoire qui s'engage** en faveur d'une politique énergétique vertueuse



# Un lieu, un équipement structurant



**Un positionnement résolument récréatif, une ambition affirmée**

**Un projet innovant, ludique et immersif, expérientiel**

**Un projet pédagogique misant sur la découverte et la transmission**

**Une porte d'entrée sur le territoire jouant le rôle d'accueil et d'orientation**



# Un lieu, un équipement structurant

1. Une offre **Loisirs et Sensations** intégrant des attractions majeures, visibles, et des offres complémentaires, expérientielles et innovantes



# Un lieu, un équipement structurant

1. Une offre **Loisirs et Sensations** intégrant des attractions majeures, visibles, et des offres complémentaires, expérientielles et innovantes



**Des attractions  
majeures**





# Un lieu, un équipement structurant

1. Une offre **Loisirs et Sensations** intégrant des attractions majeures, visibles, et des offres complémentaires, expérientielles et innovantes

Des espaces faisant appel à l'ensemble des sens



Le Ballon Elliptoplume

**Expériences,  
animations,  
démonstrations**



Accueil de clubs, notamment ULM



SMAPP, simulateur de décollage et d'atterrissage en parapente



Simulateurs de vent, de tempête

**Simulateurs**



Le « Birdly » : simulateur de vol d'un oiseau en réalité augmentée.



## Un lieu, un équipement structurant

2. Un pôle **Découverte et Expérimentation**, centre d'interprétation à base de dispositifs technologiques, une ambiance immersive. « Apprendre en s'amusant » « Espace découverte où il est interdit de ne pas toucher »





# Un lieu, un équipement structurant

2. Un pôle **Découverte et Expérimentation**, centre d'interprétation à base de dispositifs technologiques, une ambiance immersive. « Apprendre en s'amusant » « Espace découverte où il est interdit de ne pas toucher »



Une scénographie impactante et sensorielle





# Un lieu, un équipement structurant

2. Un pôle **Découverte et Expérimentation**, centre d'interprétation à base de dispositifs technologiques, une ambiance immersive. « Apprendre en s'amusant » « Espace découverte où il est interdit de ne pas toucher »



Jeux et manipulations

Dispositifs numériques

Approche immersive





## Un lieu, un équipement structurant

3. Une offre pour les plus jeunes, pour les public scolaires, un pôle **Pédagogie et Apprentissage** qui mêle espaces pédagogiques, d'interprétation, activité événementielle



# Un lieu, un équipement structurant

- 3. Une offre pour les plus jeunes, pour les public scolaires, un pôle **Pédagogie et Apprentissage** qui mêle espaces pédagogiques, d'interprétation, activité événementielle



Sensibilisation  
aux énergies  
renouvelables

Ateliers  
pédagogiques







# Un lieu, un équipement structurant

- 3. Une offre pour les plus jeunes, pour les public scolaires, un pôle **Pédagogie et Apprentissage** qui mêle espaces pédagogiques, d'interprétation, activité événementielle



Espaces extérieurs, événementiels

Espaces d'expositions temporaires





## Un lieu, un équipement structurant

4. Les **fonctions supports** classiques, d'accueil, de vente, administratives et techniques, mais également une **fonction d'information et de renvoi** sur l'offre du territoire



# Un lieu, un équipement structurant

4. Les **fonctions supports** classiques, d'accueil, de vente, administratives et techniques, mais également une **fonction d'information et de renvoi** sur l'offre du territoire



photo vins.wine

## Espaces accueil et information





# Un lieu, un équipement structurant

4. Les **fonctions supports** classiques, d'accueil, de vente, administratives et techniques, mais également une **fonction d'information et de renvoi** sur l'offre du territoire



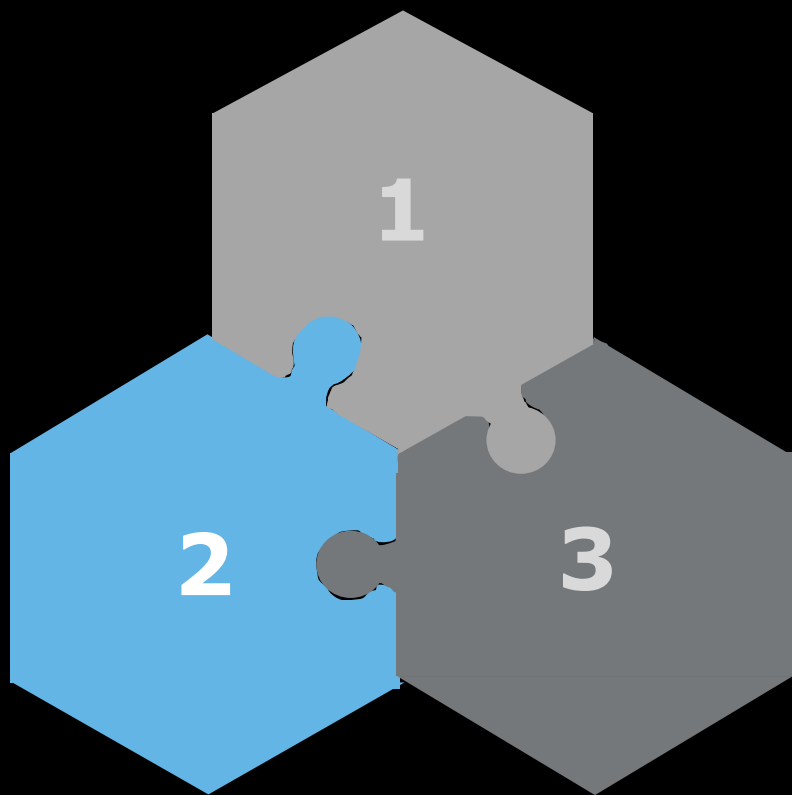
Restaurant



Boutique



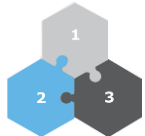




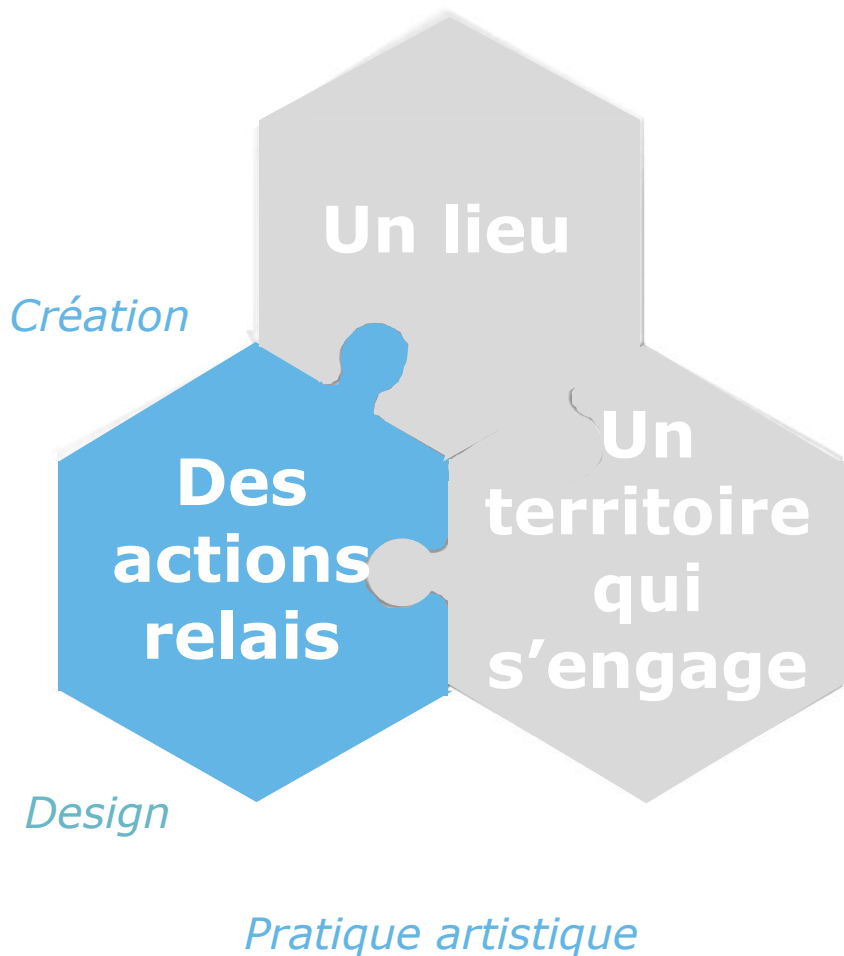
**1.** Un lieu identifié, un équipement structurant

**2.** Des actions relais qui maillent l'ensemble du territoire

**3.** Un territoire qui s'engage en faveur d'une politique énergétique vertueuse



# Des actions relais qui maillent l'ensemble du territoire

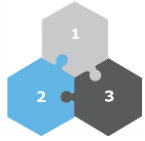


**Un positionnement culturel, créatif, qui s'appuie sur les richesses patrimoniales et naturelles du territoire**

**Des offres artistiques et créatives venant animer et ponctuer le territoire**

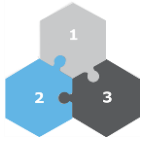
**Une offre de découverte économique avec l'implication de la filière « énergies renouvelables » dans l'offre touristique du territoire**

**La création d'une dynamique touristique vertueuse sur l'ensemble de la destination**



## Des actions relais qui maillent l'ensemble du territoire

- 1. Évasion et dimension artistique,** une offre diffuse, qui s'appuie, met en scène l'offre d'itinérance, invite le visiteur à parcourir l'ensemble du territoire



# Des actions relais qui maillent l'ensemble du territoire

**1. Évasion et dimension artistique,** une offre diffuse, qui s'appuie, met en scène l'offre d'itinérance, invite le visiteur à parcourir l'ensemble du territoire



Des parcours artistiques

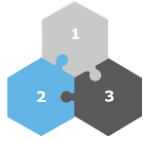


## Circuits thématiques



Des parcours sensoriels





# Des actions relais qui maillent l'ensemble du territoire

**1. Évasion et dimension artistique,** une offre diffuse, qui s'appuie, met en scène l'offre d'itinérance, invite le visiteur à parcourir l'ensemble du territoire



Des parcours ludiques, modernes

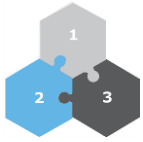
## Circuits thématiques



Des parcours en lien avec la thématique de l'éolien





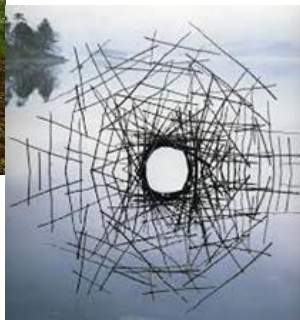


# Des actions relais qui maillent l'ensemble du territoire

**1. Évasion et dimension artistique,** une offre diffuse, qui s'appuie, met en scène l'offre d'itinérance, invite le visiteur à parcourir l'ensemble du territoire



Land art



## Interventions artistiques et récréatives en espaces naturels, dans l'espace public

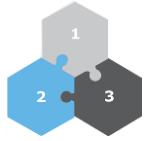


Interventions artistiques en pleine nature et espaces publics



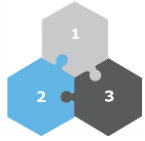
Aménagements ludiques en lien avec la thématique





## Des actions relais qui maillent l'ensemble du territoire

2. Renvoyer l'image d'un territoire dynamique par une offre d'**Animations et Événements** riche et diversifiée, en lien dès que possible avec la thématique



# Des actions relais qui maillent l'ensemble du territoire

2. Renvoyer l'image d'un territoire dynamique par une offre d'**Animations et Evénements** riche et diversifiée, en lien dès que possible avec la thématique

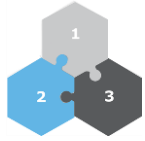


Faire émerger un événement d'envergure

...







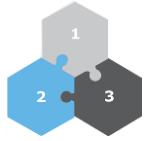
# Des actions relais qui maillent l'ensemble du territoire

2. Renvoyer l'image d'un territoire dynamique par une offre d'**Animations et Evénements** riche et diversifiée, en lien dès que possible avec la thématique



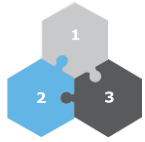
... en complément d'un programme événementiel local riche et diversifié





## Des actions relais qui maillent l'ensemble du territoire

3. Impliquer les acteurs privés, la filière éolienne dans le développement d'une offre de **Médiation et de Découverte économique** s'adressant tout autant aux scolaires, aux résidents, aux touristes, ...



# Des actions relais qui maillent l'ensemble du territoire

- 3. Impliquer les acteurs privés, la filière éolienne dans le développement d'une offre de **Médiation et de Découverte économique** s'adressant tout autant aux scolaires, aux résidents, aux touristes



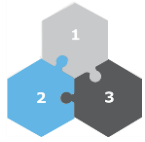
Sensibilisation



Découvertes de chantiers en cours

Visites guidées et portes ouvertes

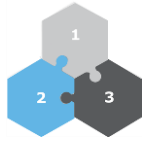




## Des actions relais qui maillent l'ensemble du territoire

4. Enrichir l'offre d'**Accueil** en développant, ou incitant qu développement d'une offre d'**hébergements véritablement événements** et thématisés

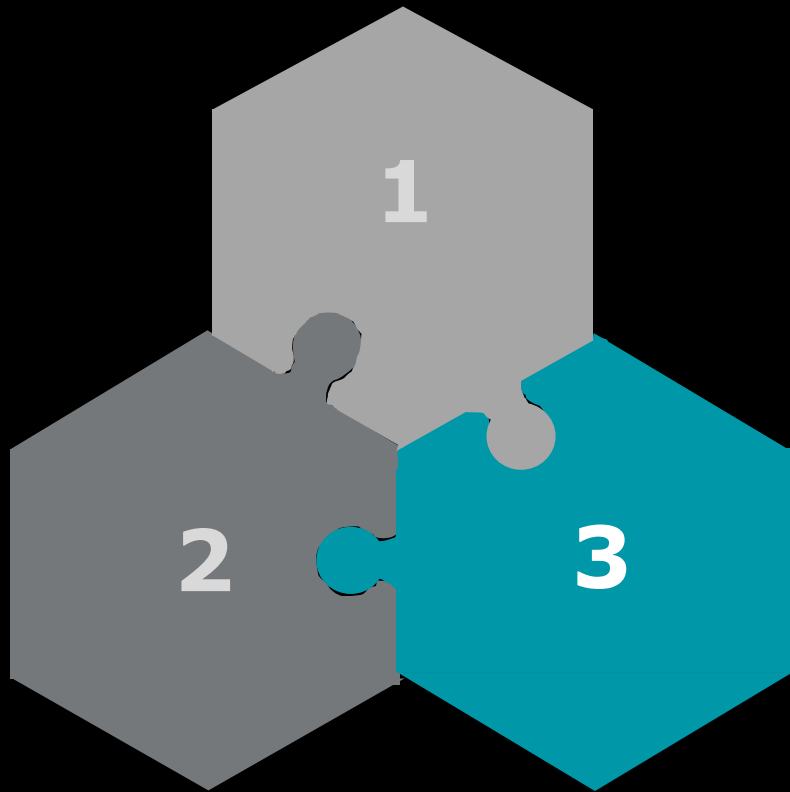




# Des actions relais qui maillent l'ensemble du territoire

4. Enrichir l'offre d'**Accueil** en développant, ou incitant au développement d'une offre d'**hébergements véritablement événements** et thématisés

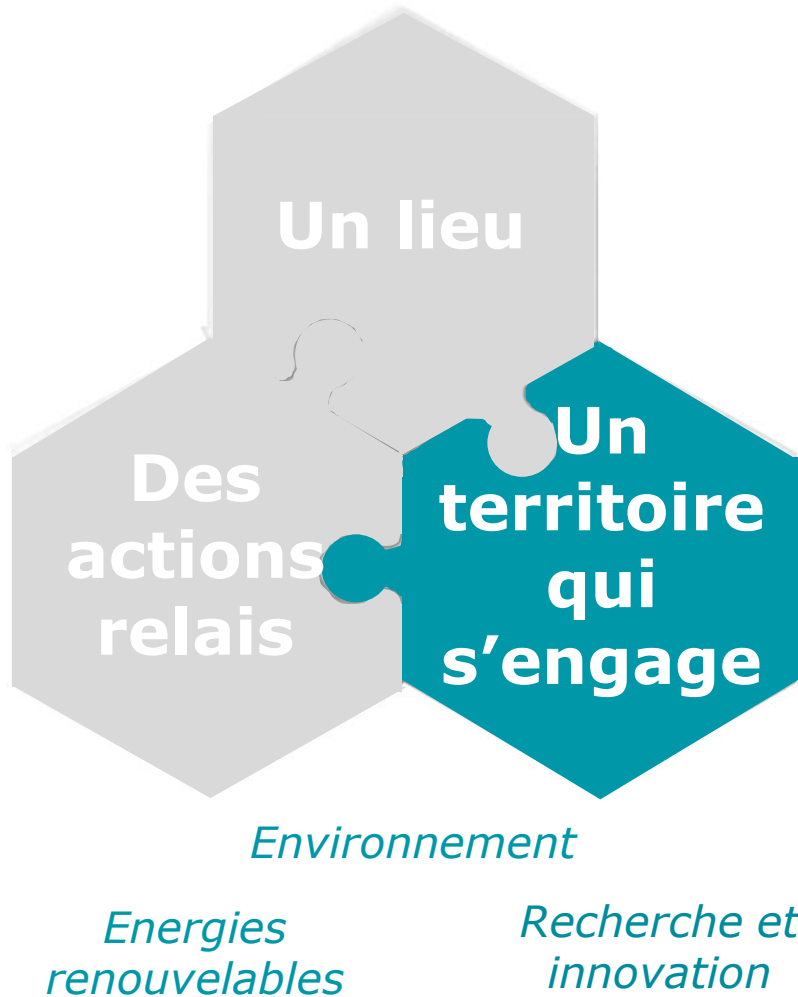




- 1. Un lieu identifié**, un équipement structurant
- 2. Des actions relais** qui maillent l'ensemble du territoire
- 3. Un territoire qui s'engage** en faveur d'une politique énergétique vertueuse



# Un territoire qui s'engage en faveur d'une politique énergétique vertueuse



**L'implication de tous dans un projet de territoire vertueux : collectivités, associations, acteurs privés, etc.**

**Des actions de sensibilisation et de formation du grand public, à la filière, aux métiers liés aux énergies renouvelables, aux économies d'énergie**

**Un engagement territorial affirmé sur les principes du développement durable, de la politique énergétique**



## Un territoire qui s'engage en faveur d'une politique énergétique vertueuse

1. Impliquer la filière dans le développement d'une offre de **Médiation et de Formation** visant tout autant à améliorer à l'acceptabilité de la filière éolienne qu'à œuvrer au développement économique du territoire





# Un territoire qui s'engage en faveur d'une politique énergétique vertueuse

1. Impliquer la filière dans le développement d'une offre de **Médiation et de Formation** visant tout autant à améliorer à l'acceptabilité de la filière éolienne qu'à œuvrer au développement économique du territoire



Emergence d'un collectif de citoyens



## Des services aux habitants

Antenne de la « Ruche qui dit oui »





# Un territoire qui s'engage en faveur d'une politique énergétique vertueuse

1. Impliquer la filière dans le développement d'une offre de **Médiation et de Formation** visant tout autant à améliorer à l'acceptabilité de la filière éolienne qu'à œuvrer au développement économique du territoire



Espace de diffusion et de rencontres

## Un (tiers) Lieu dédié à la médiation et aux métiers de la performance énergétique



Sensibilisation, éducation à l'environnement



« Cité des métiers » de l'énergie renouvelable



## Un territoire qui s'engage en faveur d'une politique énergétique vertueuse

2. Confirmer et amplifier la démarche déjà engagée pour faire du territoire un modèle de territoire vert, à **énergie positive**



# Un territoire qui s'engage en faveur d'une politique énergétique vertueuse

2. Confirmer et amplifier la démarche déjà engagée pour faire du territoire un modèle de territoire vert, à **énergie positive**



Transports propres

Développement des énergies renouvelables



Adopter, à tous les niveaux, une démarche environnementale exemplaire



Réduire la consommation d'énergie

Préservation de la biodiversité





# Un territoire qui s'engage en faveur d'une politique énergétique vertueuse

2. Confirmer et amplifier la démarche déjà engagée pour faire du territoire un modèle de territoire vert, à **énergie positive**



**CLER** RÉSEAU  
POUR LA TRANSITION  
ÉNERGÉTIQUE

**S'inscrire dans  
les réseaux  
dédiés et  
s'engager dans  
la démarche  
Destination  
TEPOS**





# Un territoire qui s'engage en faveur d'une politique énergétique vertueuse

2. Confirmer et amplifier la démarche déjà engagée pour faire du territoire un modèle de territoire vert, à **énergie positive**



**Inciter  
l'écosystème à  
s'engager dans  
des démarches  
de labellisation  
verte**

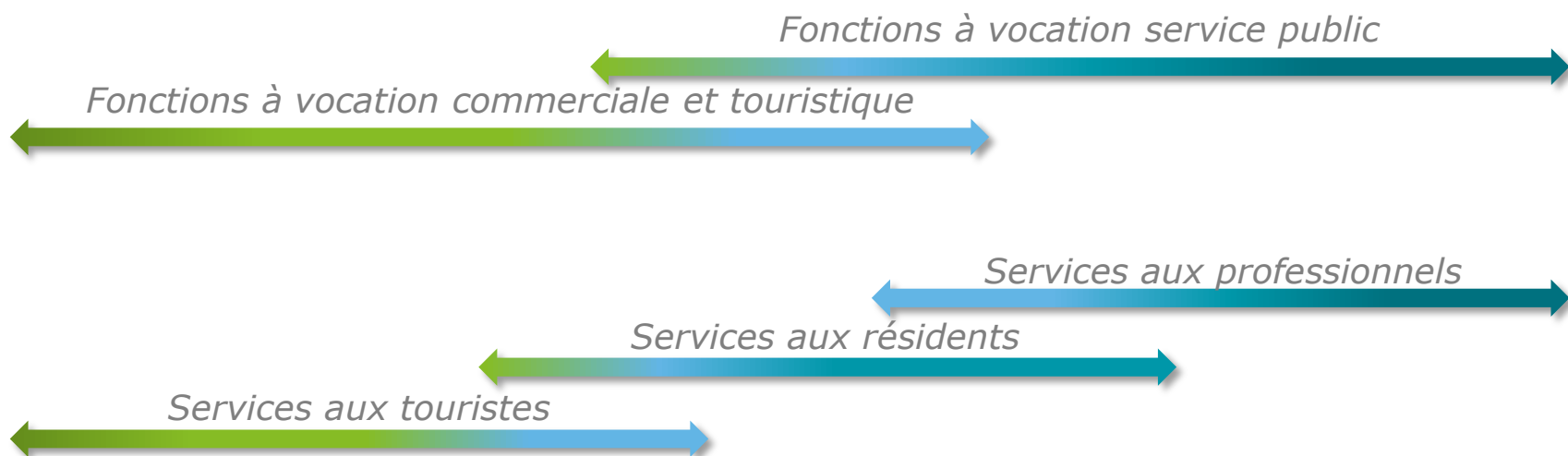
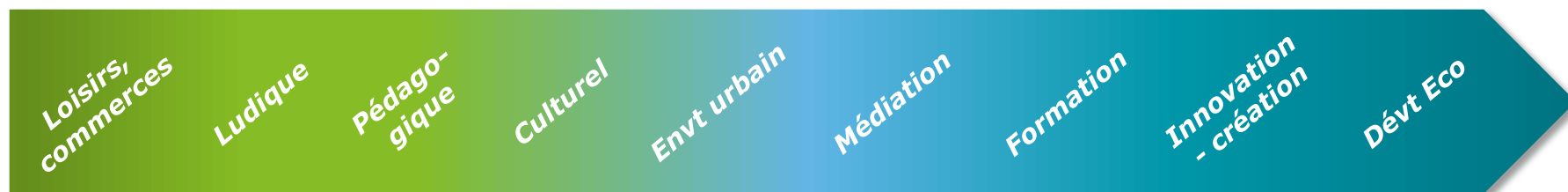




# Éléments de synthèse

# Synthèse du projet

Des champs d'actions qui s'inscrivent en complémentarité

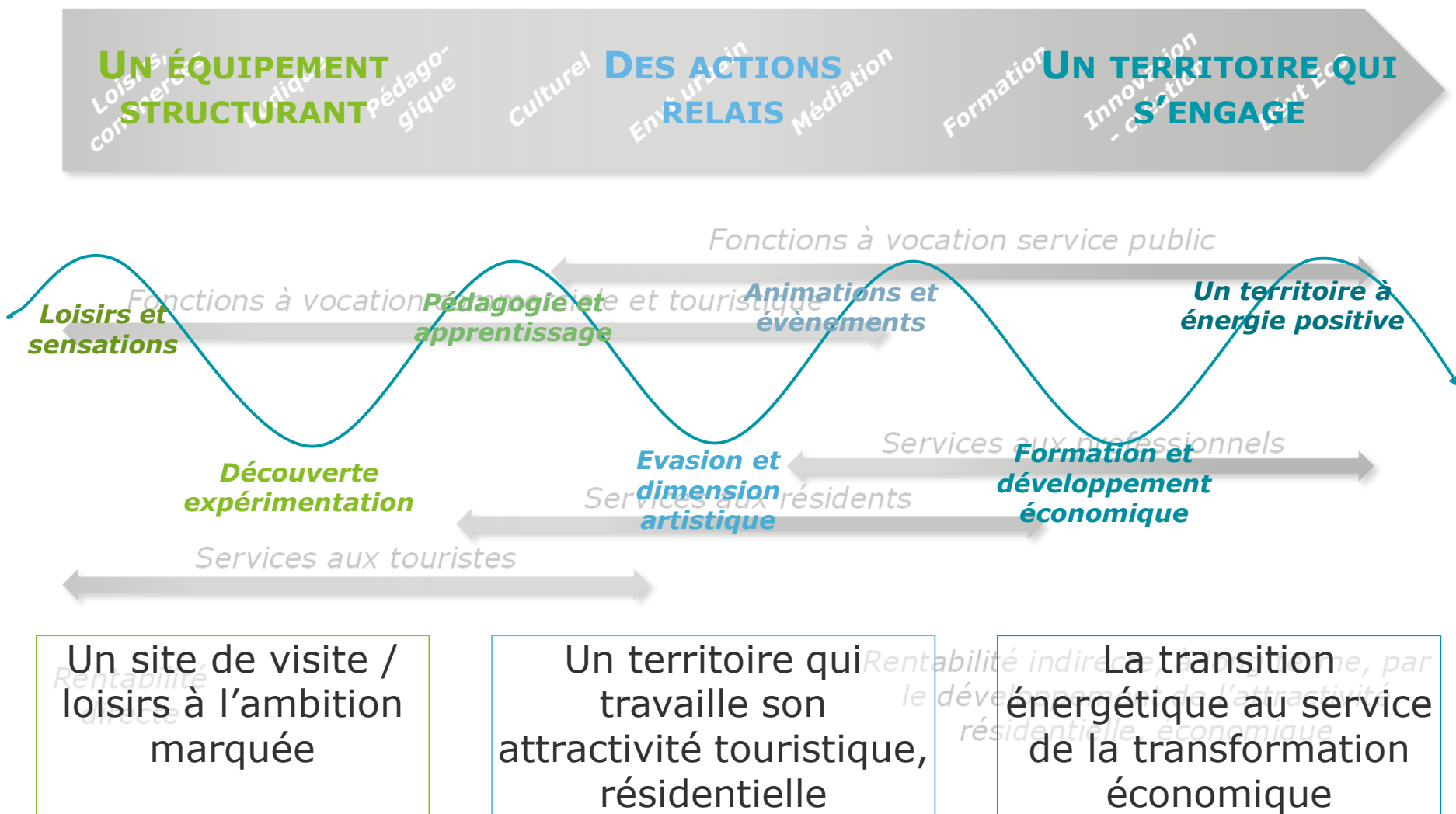


*Rentabilité  
directe*

*Rentabilité indirecte, à long terme, par  
le développement de l'attractivité  
résidentielle, économique*

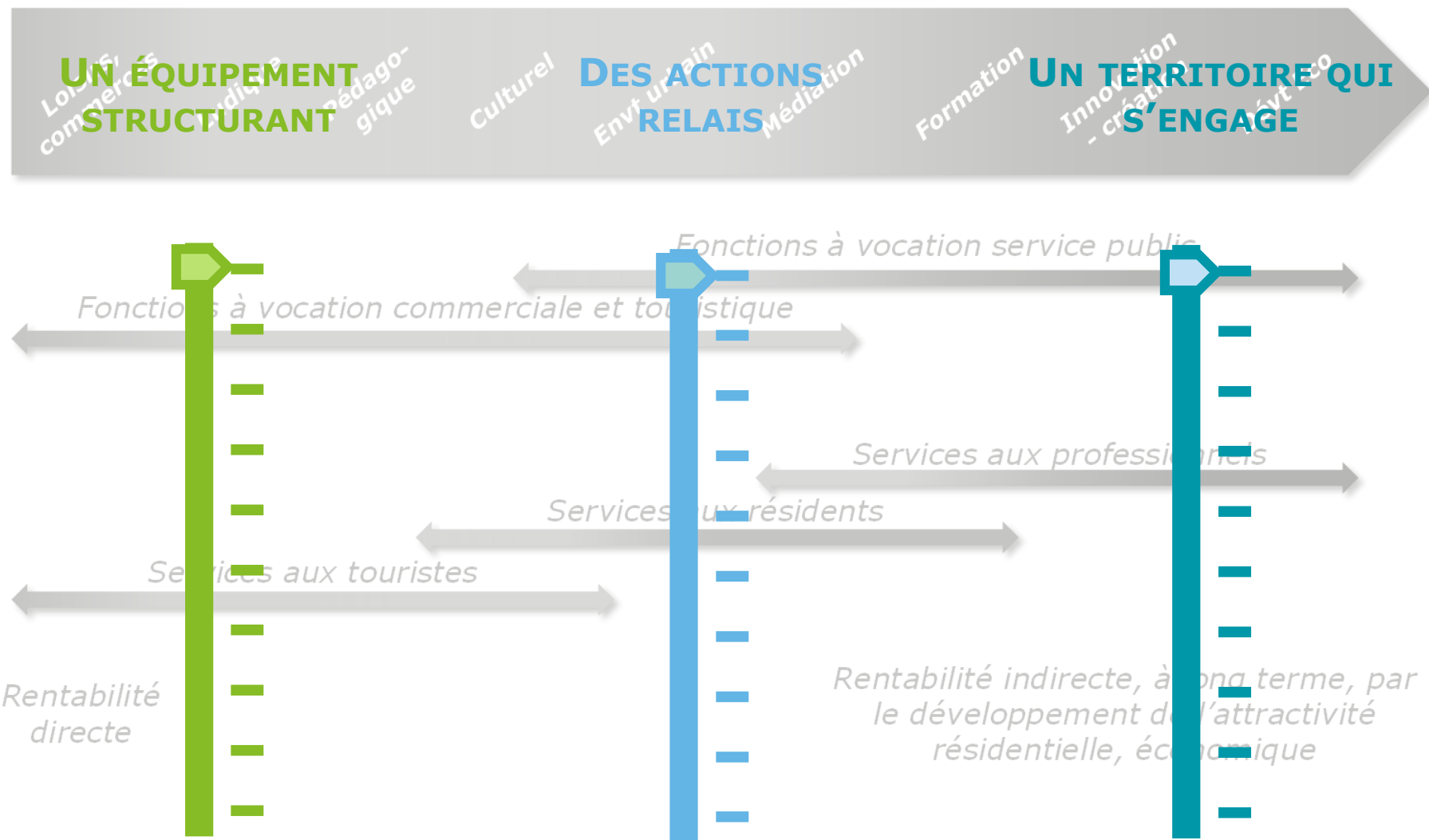
# Synthèse du projet

Des champs d'actions qui s'inscrivent en complémentarité



# Synthèse du projet

Des performances qui dépendront de l'ambition donnée au projet



# Repères économiques

## Le tourisme, un levier puissant au service du développement économique



87 M de touristes

315 000 entreprises

1,1 M emplois directs

172 MM de CA

7% du PIB, 8,7% des emplois nationaux

28 M de touristes, un objectif à 30 M

175 M de nuitées

16 MM de CA, 9% du PIB régional

110 000 emplois directs, autant d'emplois induits, 60% des emplois dans l'hébergement et la restauration



1M séjours, 400 000 excursionnistes

250 M€ de CA, aujourd'hui seulement 3% du PIB

42 € de dépense moyenne par jour et par personne

8 000 emplois directs et induits

# Repères économiques

## Un Lieu, un équipement structurant

### Descriptif des dépenses

- Des attractions, une offre structurante, visible
- Des manipulations, des activités, des équipements événementiels
- Des espaces scénographiés, pédagogiques
- Un terrain aménagé, paysagé
- Des espaces d'accueil, techniques, administratifs

5 M€

~ 15 M€



### Foncier

- Un foncier qui reste à identifier, à optimiser en s'appuyant sur « de l'existant ». Éviter la création Ad Hoc
- De 5 à 15/20 ha

### Fonctionnement

Un rayonnement départemental,  
une cible de fréquentation entre 20  
et 50 000 visiteurs  
a minima le petit équilibre,  
autofinancement du  
réinvestissement

Une ambition quasi régionale,  
une cible de fréquentation a  
minima à hauteur de Zoodysée,  
un véritable effet d'entraînement  
Un équipement autofinancé qui  
pourrait participer à  
l'investissement initial

**Un autofinancement du re investissement comme cible**  
**Un autofinancement partiel de l'investissement initial envisageable**



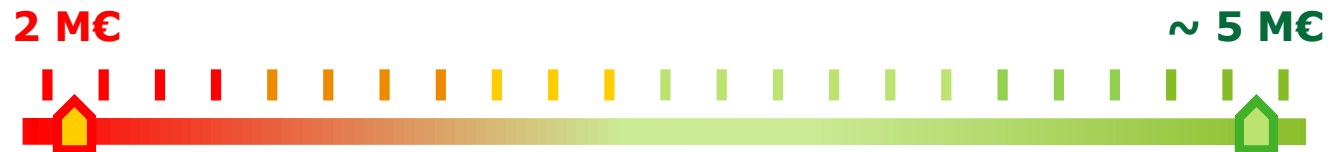
# Repères économiques

## Des actions territoriales

---

### Descriptif des dépenses

- Avant tout des actions territoriales en cours, ou à entreprendre, ne générant pas de coûts additionnels, mais à mettre en cohérence avec la thématique : itinérances, soutien aux associations, aux initiatives citoyennes
- Au-delà :
  - Renforcement des moyens humains et techniques et coûts de fonctionnement liés
  - Financement d'appels à projets
  - Création ou renforcement d'un Tiers Lieu thématique



### Foncier

- Concerne avant tout le projet de Tiers lieu, là encore à optimiser en s'appuyant sur « de l'existant ». Éviter la création Ad Hoc
-

# Synthèse du projet

De nombreux acteurs déjà prêts à s'impliquer dans la démarche



# **In Extenso**

Tourisme, Culture & Hôtellerie